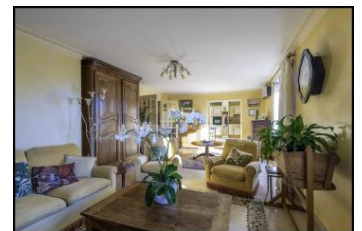


???????? - 6 PIÈCE(S) - 155.48 M²

795 000 €

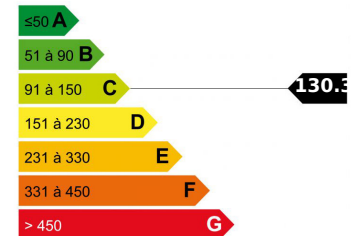


DESCRIPTIF DETAILLE

Ref : 86502957

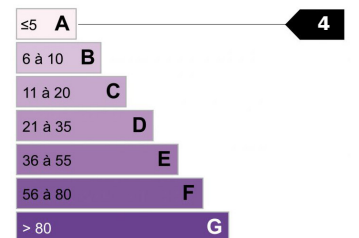
Surface :	155.48 M ²	Etage :	Последний этаж
Style immeuble :	Récent	Exposition :	Юг
Etat :	Хорошее состояние	Vue :	Обзорный
Pièces(s) :	6	Chauffage :	Конвектор
Chambre(s) :	4	Eau chaude :	Индивидуальная
Bains/Douches :	2	Parking(s) :	NC
Toilette(s) :	NC	Garage(s) :	1
Surface séjour :	29 M ²	Cave :	NC
Balcon(s) :	10 M ²	Taxe foncière :	3 630,00 €
Terrasse(s) :	1 M ²	Charges :	NC

Logement économe



Logement énérgivore

Faible émission de GES



Forte émission de GES

НИЦЦА: Эксклюзив. Эта красивая 6-комнатная квартира на верхнем этаже в районе Боррильоне выходит на приятную террасу площадью 30 м², ориентированную на юг. Площадь 155 м², это просторное помещение предлагает все современные удобства. Прихожая ведет в большую гостиную, отдельную кухню, холл и четыре спальни, включая главную спальню, что делает ее идеальной для большой семьи. Расположенный в динамичном и приятном районе, дом находится недалеко от магазинов, трамвайных путей и удобств. Не упустите эту уникальную возможность жить в квартире, сочетающей в себе простор и комфорт. Также имеется гараж.

Включено агентское вознаграждение, оплачивается продавцом. Информация о рисках, которым подвержена данная недвижимость, доступна на сайте georisques.gouv.fr.

PRESTATIONS : Кондиционер, Двойное остекление, Электрические жалюзи, Рольставни, Лифт, Бронированная дверь, Раздвижные окна, Система полива, Наружное освещение, Домофон